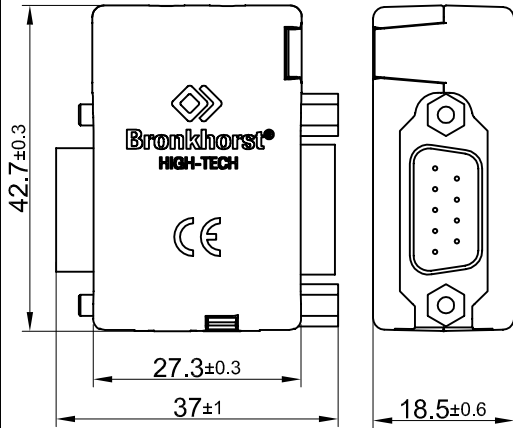
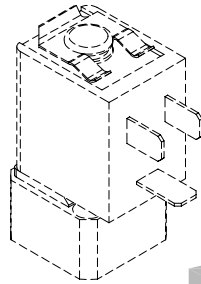


Ventil-Steuerungs-Zwischenstecker

Anschlussplan

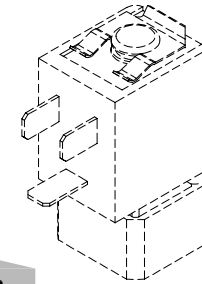


Ventil 1



DIN 43650B
Ventilstecker
weiblich

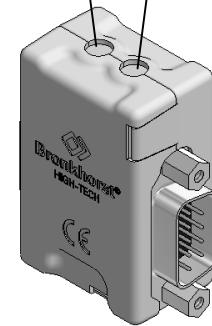
Ventil 2



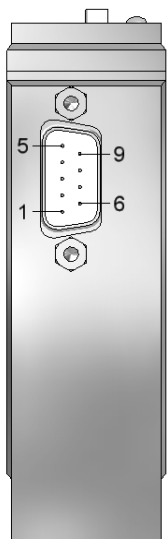
DIN 43650B
Ventilstecker
weiblich

Ventil 1

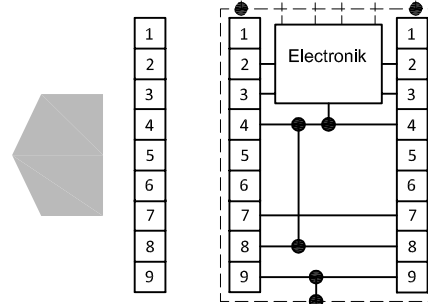
Ventil 2



* Kommunikation über den Sub-D auf Anfrage möglich

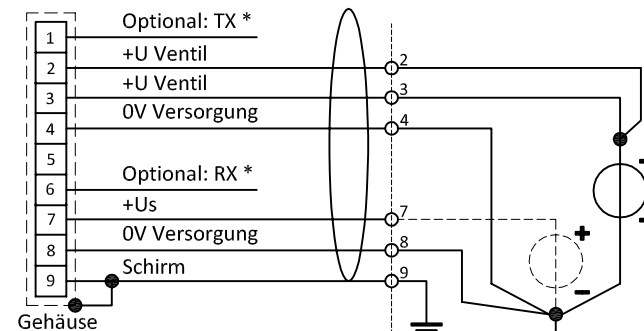


9 pol D-Sub
Stecker
Chassisteil
Männlich



9 pol D-Sub
Stecker
Chassisteil
Männlich

9 pin D-Sub
Stecker weiblich /
männlich
Shut-off Ventil
Regel-Adapter



Gehäuse

9 pol D-Sub
Stecker
Kabelteil
Weiblich

Versorgung Ventil
(Vdc) +24Vdc

Versorgung Instrument
(Vdc) +15....24Vdc

Hinweis:
+U Ventil sollte immer separat
versorgt werden.

Versorgung des Instrumentes über einen
Bus ist möglich für: FLOW-BUS
Modbus
DeviceNet